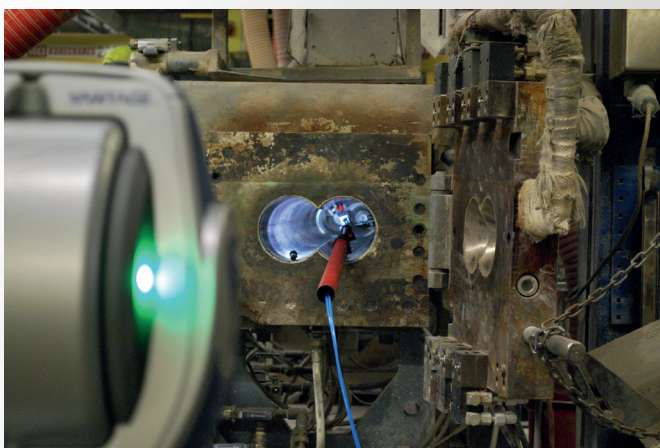


TubeCheck -invändig mätning med hög noggrannhet

TubeCheck erbjuds som en mättjänst av MLT där kunden önskar utföra mätning inuti ett rör eller cylinder. Syftet kan vara att detektera slitage eller kontrollmäta diameter, rakhet och rundhet. Det har tidigare varit mycket svårt att utföra en noggrann mätning inuti tex extrudrar. Därför utökar MLT kontinuerlig sina mättjänster och presenterar nu det senaste tillskottet.

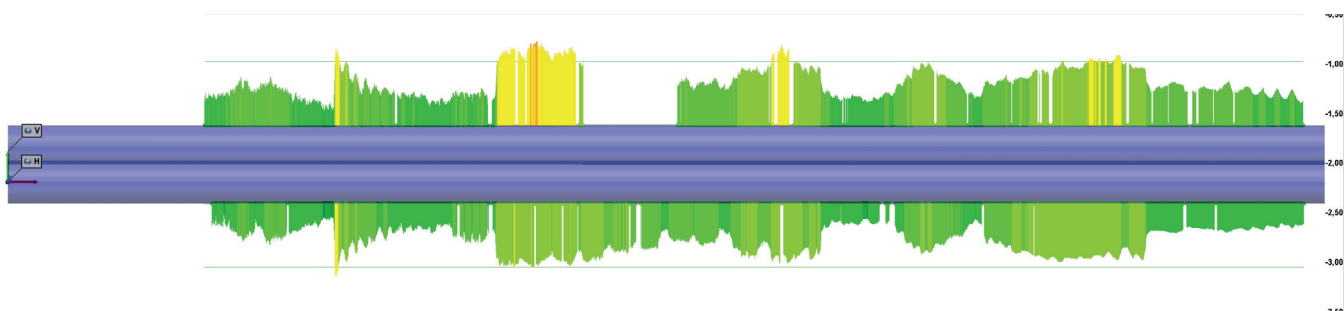


TubeCheck är ett mätredskap som används tillsammans med vår avancerade lasertracker. Lasertrackern är ett noggrant och portabelt koordinatmätsystem som skickar iväg en laserstråle till en mätkula som innehåller en reflektorprisma, en så kallad SMR. Prismet skickar tillbaka laserstrålen och en 3D koordinatpunkt kan sparas.

Mätmöjligheten är näst intill obegränsad, så länge man har fri sikt med mätkulan. I dagslägen kan MLT mäta rör ner till $\varnothing 70\text{mm}$ och någon övre diametergräns finns inte.

Tydliga rapporter

All mätdata sparas och presenteras i tydlig och visuell rapport med önskade nominella mått och toleranser. Mätpunkterna går även att förtydliga med färgavvikelser och staplar. Rapporterna levereras i pdf-format. Om kunden själv önskar vrida runt och zooma för att se på rörets mätpunkter och avvikelser, kan mätfilen skickas med medföljande gratis viewer.



Flexibel mätning

TubeCheck ger dig en fullständig invändig mätning där man får ut diametrar, rundhet samt position på diametern vilket lätt kan räknas om till rakhet på röret. Kunden väljer själv vilket område i röret och vilken omfattning som är av intresse att mäta. Vare sig det är hela röret med t.ex. en mätintervall på 200mm eller bara en sektion på 500mm med en mätintervall på 10mm.

Diametermätningen går att utföra med allt mellan 3–1000 mätpunkter/diameter. Det finns också en möjlighet att scanna en axial linje i rörets riktning med önskad längd och antal mätpunkter.

Vill Du ha mer information?

+46 31-7427500 www.mlt.se